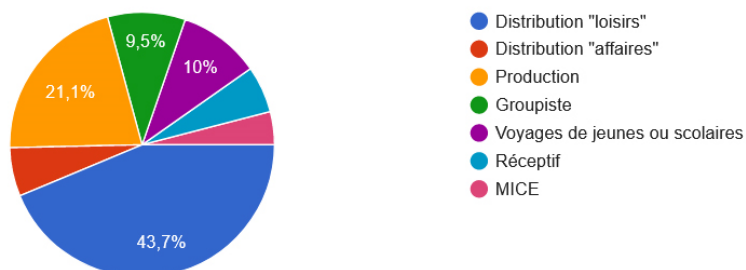


Résultats Enquête EDV -SETO – Octobre 2020

1/ Votre activité principale est une activité de :

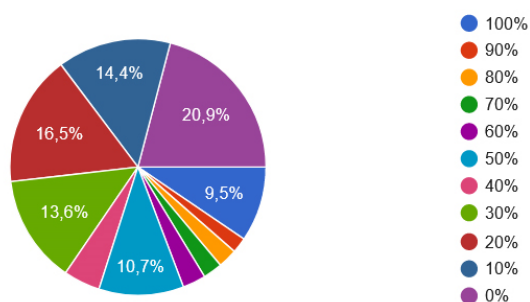
421 réponses



Loisirs (43,7%) – Affaires (5,9%) – Production (21,1%) – Groupiste (9,5%) – Voyage de jeunes (10%) -
Receptifs (5,7%) -MICE (4%)

3/ Pourcentage de votre masse salariale globale effectivement en activité en octobre

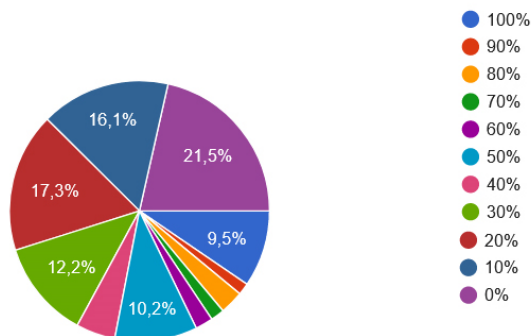
411 réponses



48,3% des entreprises ont + de 50% de leur masse salariale en activité
51,7% des entreprises ont - de 50% de leur masse salariale en activité
20,9% des entreprises n'ont pas de masse salariale en activité

Perspective : Quel pourcentage de votre masse salariale envisagez-vous de maintenir en activité effective au quatrième trimestre :

410 réponses

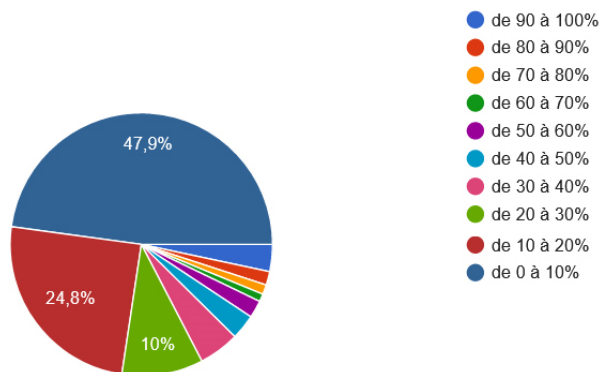


28% des entreprises envisagent de conserver 50% ou plus de leur masse salariale
72% des entreprises envisagent de conserver – de 50% de leur masse salariale

4/ Activité de votre entreprise par rapport à la même période de 2019

Pour Juillet et Août

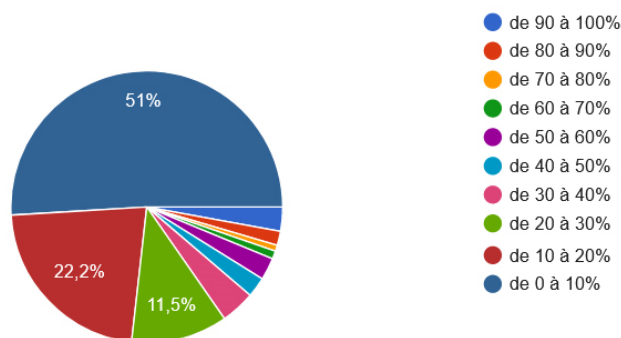
420 réponses



5% des entreprises ont conservé une activité de 80% ou plus par rapport à 2019
12% des entreprises ont conservé une activité de 50% ou plus par rapport à 2019
90% des entreprises ont perdu une activité d'au moins 50% par rapport à 2019
73% des entreprises ont perdu plus de 80% de leur activité par rapport à 2019

Pour Septembre

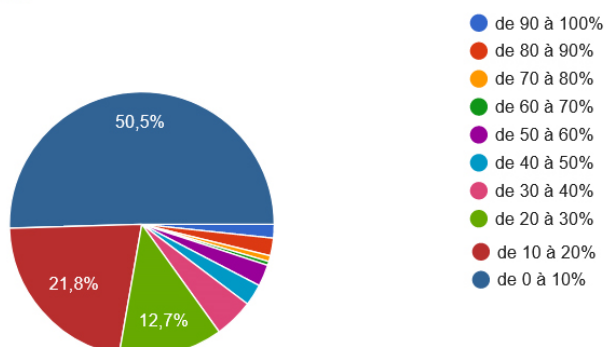
418 réponses



4,6% des entreprises ont conservé une activité de 80% ou plus par rapport à 2019
11,3% des entreprises ont conservé une activité de 50% ou plus par rapport à 2019
91,2% des entreprises ont perdu une activité d'au moins 50% par rapport à 2019
73,2% des entreprises ont perdu plus de 80% de leur activité par rapport à 2019

Prévisions 4e trimestre

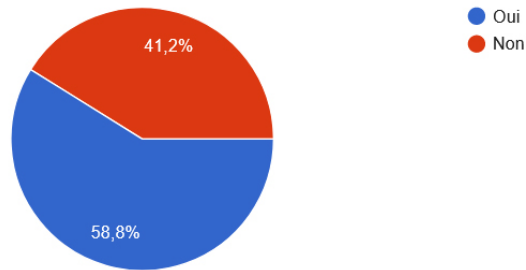
418 réponses



3,8% des entreprises envisagent de conserver une activité de 80% ou plus par rapport à 2019
10,2% des entreprises envisagent de conserver une activité de 50% ou plus par rapport à 2019
92,4% des entreprises envisagent de perdre une activité d'au moins 50% par rapport à 2019
72,3% des entreprises envisagent de perdre plus de 80% de leur activité par rapport à 2019

5/ Avez-vous ou envisagez-vous de procéder à des licenciements ?

413 réponses



Si oui, dans quelle proportion de vos effectifs

249 réponses

